

Stroom

VOLUMINEUS AFVAL

Acceptatievoorwaarden

Als volumineus afval wordt verstaan:

- Isolatiematerialen, steenwol, vervuilde tempex/EPS en folies en/of overig afval met een zeer laag soortelijk gewicht < 100kg/m³.

Geaccepteerd worden:

- Isolatiematerialen en geëxtrudeerde materialen zoals vervuilde EPS- Tempex e.d.;
- (vervuilde) plastics;
- Isolatiemateriaal/ Purr.

Voorbeelden van volumineus afval:

Buis isolatie



Pir



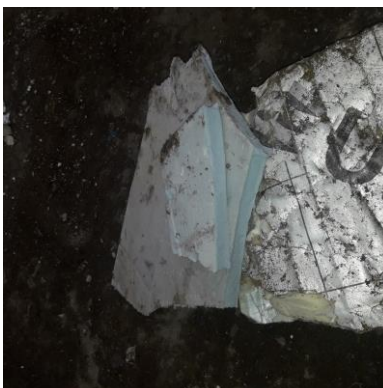
Glas steenwol



EPS-Tempex



Isolatie materiaal



Foam



Niet geaccepteerd worden:

- Asbesthoudend of asbestgelijkend materiaal
- Gevaarlijk afval/ klein chemisch afval
- Organisch afval

Definitieve acceptatie vindt plaats bij de eindverwerker!

Doorbelasting minimaal 1 ton per container/ lediging.